

CHARTE RSE

KYOLIS



KYOLIS



POURQUOI CETTE CHARTE RSE ?

Cette charte RSE est portée par l'ensemble de nos collaborateurs et diffusée à toutes nos parties prenantes. Elle définit les objectifs et les engagements de notre entreprise en matière de développement durable et de responsabilité sociétale.

Elle se base sur une démarche volontariste destinée à promouvoir un ensemble de principes fondamentaux et une approche globale pour établir des pratiques éthiques solides, réduire les impacts négatifs, améliorer nos performances environnementales & sociales, et favoriser les relations harmonieuses avec nos parties prenantes.

Nous souhaitons au-delà de notre démarche, encourager nos partenaires, fournisseurs et sous-traitants à mettre en place des actions responsables.

Une charte RSE n'est pas une bouteille à la mer mais la preuve d'un engagement ferme de notre entreprise envers une croissance responsable et une contribution positive à la société.

1 2 3 4 5

TABLE DES MATIÈRES

UNE ENTREPRISE ENGAGÉE

Édito KYOLIS
Notre Histoire
Notre raison d'être



p.1
p.3
p.4

SOCIAL & DROITS DE L'HOMME



Favoriser le bien-être au travail
Promouvoir le dialogue social
Nous luttons fermement contre toute forme de discrimination
KYOLIS adhère aux principes fondamentaux

p.5
p.5
p.5
p.6

ENVIRONNEMENT



La réduction des émissions de gaz à effet de serre
L'économie circulaire
Le cycle de vie des produits
La préservation de la biodiversité

p.9
p.9
p.9
p.10

ACHATS RESPONSABLES



Une politique d'achats responsables
Stabilité des relations avec les fournisseurs
Satisfaction client & sécurité des données
Des solutions personnalisables &interopérables

p.11
p.12
p.12
p.12

ÉTHIQUE



L'éthique des affaires de KYOLIS
Transparence et communication
Les initiatives solidaires de KYOLIS

p.14
p.14
p.14



L'ÉDITO DES CO-FONDATEURS



Au commencement de KYOLIS, il y a un homme : Thomas Elaume, déjà marqué par des valeurs fortes d'entraide et de co-construction. Puis très vite Stéphane Manuse s'est associé au projet pour lui donner de la grandeur, tout en préservant le cœur de leur entreprise : le service client Premium.

Les deux co-fondateurs ont fondé KYOLIS en se positionnant très tôt dans une démarche de développement durable dans l'exercice de leur métier, en privilégiant le bien-être de leurs équipes et en instaurant la semaine de 4 jours.

Le marché de la transmission est un secteur d'activité encore peu engagé dans le développement durable. Kyolis s'inscrit dans une réflexion de durabilité afin de se positionner comme un acteur français et responsable, aux parties prenantes les plus éthiques et locales possibles.

KYOLIS est un fabricant de système de communication Ethernet sur fibres optiques, câbles coaxiaux et câbles cuivres.

Suite au développement de notre activité en Europe, nous avons choisi de faire évaluer notre niveau de maturité RSE par un organisme reconnu dans plus de 175 pays dans le monde.

L'organisme ECOVADIS est un système d'évaluation de gestion RSE des entreprises qui repose sur des normes internationales, telles que le Global Reporting Index (GRI), la norme ISO 26000 et les principes directeurs du Pacte Mondial.



ecovadis
Business Sustainability Ratings

 **1.6million+**
Entreprises
analysées

 **100,000+**
Entreprises
évaluées

 **175+**
Pays

 **200+**
Secteurs
d'activité

UNE ENTREPRISE ENGAGÉE

« Contribuer à minimiser notre impact sur notre planète par le biais de notre entreprise est capital. »

- Les co-fondateurs -



Nous avons choisi l'organisme ÉCOVADIS pour certifier notre démarche RSE. Nous sommes évalués sur les 4 indicateurs de performance suivant :



TOUTES LES ACTIONS MISES EN PLACE PAR KYOLIS DANS LE CADRE DE LA RSE, SONT ÉVALUÉES PAR DES INDICATEURS ÉCOVADIS AFIN D'AMÉLIORER EN CONTINU LA PERFORMANCE DE L'ENTREPRISE.

Ces indicateurs sont répartis en 7 thèmes selon la norme ISO 26000 :



- Gouvernance de l'organisation
- Relations et conditions de travail
- Environnement
- Loyauté des pratiques
- Questions relatives aux consommateurs
- Communautés et développement local
- Droits de l'Homme



EST INNOVANTE	EST ATTRACTIVE	DÉVELOPPE LES CIRCUITS COURTS ET LES ACHATS RESPONSABLES	FAVORISE L'EMPLOI SUR LE TERRITOIRE
DÉVELOPPE SA COMPÉTITIVITÉ	RESPECTE L'ENVIRONNEMENT ET LA BIODIVERSITÉ	FAVORISE L'ÉGALITÉ ET LA DIVERSITÉ	FAVORISE LA SÉCURITÉ ET LE BIEN-ÊTRE AU TRAVAIL
FAVORISE LE DÉVELOPPEMENT DE L'ÉCONOMIE CIRCULAIRE	LUTTE CONTRE LA CORRUPTION	EST OUVERTE AU DIALOGUE ET COLLABORATIVE	DÉVELOPPE CULTURE ET MAÎTRISE DES RISQUES

NOTRE HISTOIRE

Créé en 2010, **KYOLIS** souhaite avant tout replacer le client au cœur de son histoire pour lui offrir un vrai service et lui donner toute son attention.

Fabricant d'équipements de communications Ethernet sur fibre optique, câbles coaxiaux et cuivres pour les domaines autoroutiers, maritimes, urbains, aéroportuaires et vidéo surveillance; nous nous devons de créer des produits et des services innovants tant dans leurs fonctionnalités que dans le respect de notre planète.

Nous nous engageons auprès de l'ONG **Egreen for Users** en 2017 afin de nous investir dans la gestion de l'énergie et le suivi du cycle de vie des sites ICT (ingénierie et technique de la construction).

En 2022 nous mettons en place la semaine de 4 jours afin de concrétiser notre démarche de bien-être au travail au sein de notre entreprise.

En 2023 nous poursuivons notre croissance en prenant en considération l'impact environnemental et éthique. Nous choisissons de déménager dans le centre-ville de Chambéry pour diminuer les trajets de nos collaborateurs et améliorer leur confort.

Nous avons privilégié des partenaires locaux pour développer et concevoir des produits Français, durcis et interopérables qui permettent de transmettre et partager de l'image, du son et des données.

Nous sommes les spécialistes français des solutions de transmission Ethernet : nous simplifions les réseaux sur fibre optique et nous préservons les infrastructures déjà existantes de câbles coaxiaux et multi-brins.

KYOLIS associe des produits à très haute valeur ajoutée alliant ergonomie et robustesse avec une équipe à haut potentiel d'écoute et d'adaptation.

Nous vous accompagnons aujourd'hui pour développer votre réseau en région, partout en France et en Europe et vous invitons à nous suivre dans notre démarche RSE.





NOTRE RAISON D'ÊTRE

Fabricant français d'équipements de communications Ethernet sur fibre optique, câbles coaxiaux et cuivres, l'innovation et le service font partie intégrante de notre ADN.

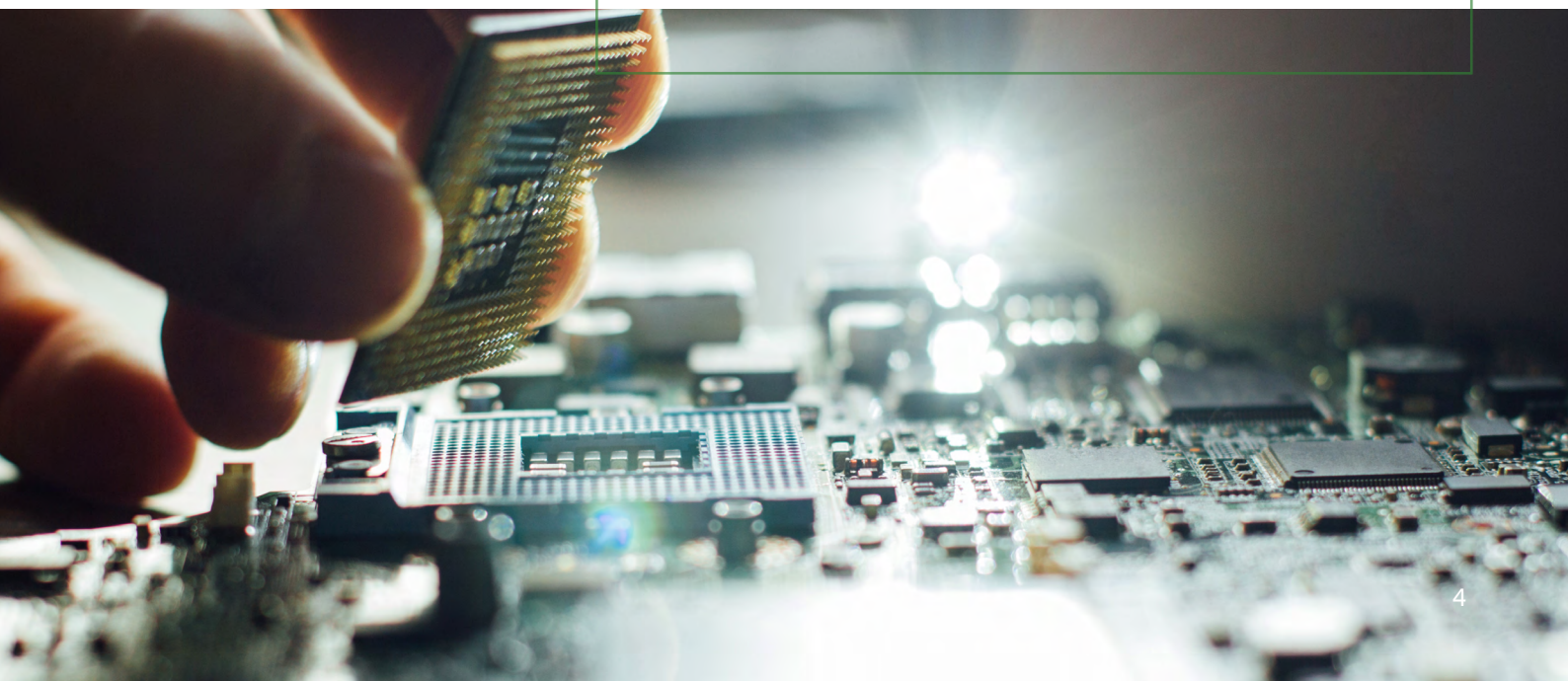
Notre première préoccupation est la satisfaction de nos clients. Ce qui nous porte au quotidien, c'est notre capacité à délivrer un service exemplaire. Tout doit servir le client, toutes nos actions sont pensées et tous nos produits sont conçus pour que le client soit parfaitement satisfait.

Notre réussite est basée sur notre technologie permettant de réutiliser des réseaux antérieurs existant pour un impact carbone le plus minimal possible de nos clients privés comme publics.

Notre ambition est le développement de KYOLIS à une plus grande échelle pour répondre aux besoins Européen de produits pensés pour durer.

Notre raison d'être :

**INTERCONNECTER TOUT TYPE D'ÉQUIPEMENT
ETHERNET DE MANIÈRE FIABLE ET SÉCURISÉ
&
SATISFAIRE PLEINEMENT NOS CLIENTS EN CRÉANT
DES PRODUITS DURABLES, TOUT EN REDONNANT
VIE À DES INFRASTRUCTURES EXISTANTES.**





2

SOCIAL & DROITS DE L'HOMME



Social & droits
de l'Homme



Favoriser le bien-être au travail est pour nous une réelle priorité. La création d'un lieu de pause et de détente coloré et convivial est en cours pour favoriser le bien être et la sérénité de notre équipe. Cet espace de partage inspirational a été repensé pour booster la créativité et donner envie d'aller plus loin en matière d'éco-conception et de préservation de la nature.

Notre engagement dans le domaine des ressources humaines nous est apparu comme une évidence avec **la semaine de 4 jours**. Mise en place en 2022, elle répond au bien-être des salariés au sein de notre entreprise. Parce que les femmes et les hommes qui composent notre équipe constituent sa première richesse, nous nous engageons à leur offrir les meilleures conditions de travail possible et à leur garantir un **bon équilibre vie personnelle et vie professionnelle**.

Afin de **promouvoir le dialogue social** nous avons mis en place un système d'évaluation annuel. Il permet de privilégier la communication et établir le niveau de stress de notre équipe afin de mettre en place des mesures efficaces pour y remédier. Il facilite également l'échange d'informations, la prévention des risques et **l'accès aux formations pour permettre de se développer et d'évoluer**. Pour **développer les bonnes pratiques** nous plaçons l'humain, l'intelligence collective et la collaboration au cœur de nos actions et de nos réflexions. **Valoriser nos collaborateurs** fait partie de nos valeurs managériale.

Nous luttons fermement contre toute forme de discrimination au sein de notre entreprise : âge, sexe, origine ethnique, nationalité, religion, genre, santé, personnes en situation de handicap. La richesse et la variété de profils sont les forces de notre société et la preuve de son bon fonctionnement et de son équilibre. Nous œuvrons pour l'égalité des chances, l'égalité salariale femme/homme et prohibons toute forme de harcèlement.

KYOLIS ADHÈRE PLEINEMENT AUX PRINCIPES FONDAMENTAUX DE :

▪ LA DÉCLARATION UNIVERSELLE DES DROITS DE L'HOMME



Promouvoir et respecter la protection du droit international relatif aux droits de l'Homme.

Ne pas se rendre complice de violation des droits de l'Homme.

Respecter la liberté d'association et reconnaître le droit de négociation collective.

Éliminer toute forme de travail forcé ou obligatoire.

Ne pas recourir au travail des enfants.

Éliminer toute discrimination en matière d'emploi et de profession.

Adopter un principe de précaution face aux problèmes d'environnement.

Prendre des initiatives tendant à promouvoir une plus grande responsabilité en matière d'environnement.

Favoriser la mise au point et la diffusion de technologies respectueuses de l'environnement.

Lutter contre la corruption sous toutes ses formes, y compris l'extorsion de fonds et les pots-de-vin.

▪ LA CONVENTION EUROPÉENNE DES DROITS DE L'HOMME



La plaque de convention européenne des droits de l'Homme est affichée dans nos locaux, visible et accessible à tous.

▪ LES PRINCIPES DE L'ORGANISATION INTERNATIONALE DU TRAVAIL / OIT



Organisation
internationale
du Travail

Une paix universelle et durable ne peut être fondée que sur la justice sociale.

Le travail n'est pas une marchandise.

La liberté d'expression et d'association est la condition indispensable d'un progrès soutenu.

Tous les êtres humains, quelle que soit leur origine ethnique, leur croyance ou leur sexe, ont le droit de poursuivre leur progrès matériel et leur développement spirituel avec des chances égales.

▪ LES PRINCIPES DU PACTE MONDIAL DE L'ORGANISATION DES NATIONS UNIES

NOUS SOUTENONS
LE PACTE MONDIAL



Droit de l'Homme.

Normes internationales du travail.

Environnement

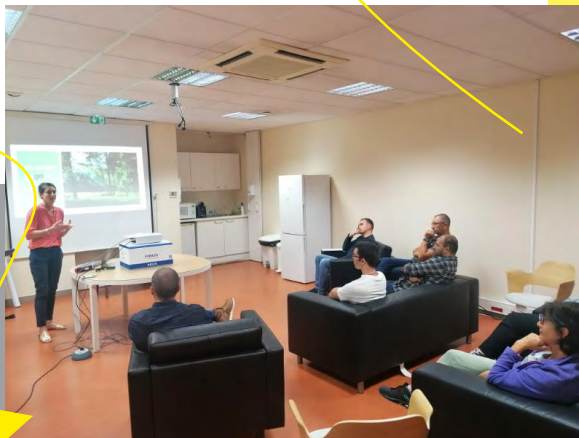
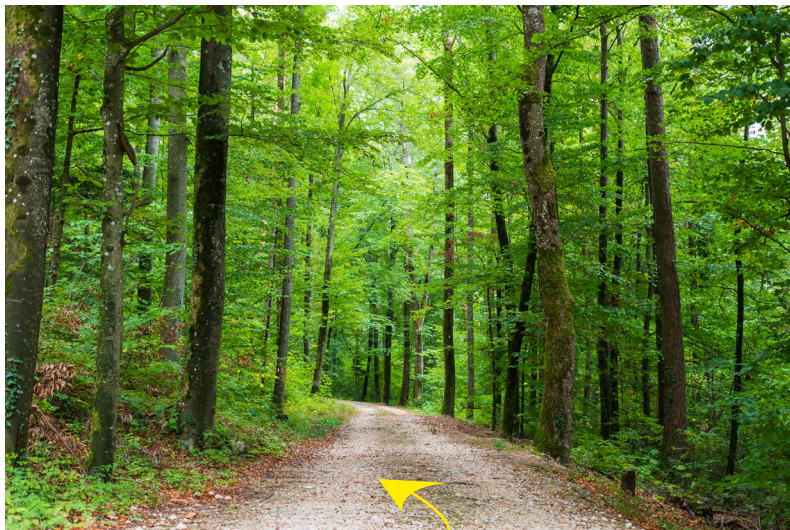
Lutte contre la corruption

▪ LA CHARTE DE LA DIVERSITÉ EN FRANCE



La signature de la Charte de la diversité incarne l'engagement de KYOLIS au plus haut niveau. Elle guide les organisations pour déployer des actions concrètes et progresser par des pratiques innovantes. Fédératrice, la Charte de la diversité encourage l'organisation à s'engager et à impliquer l'ensemble de son écosystème afin de contribuer à la richesse de la Société.

Nous protégeons la santé et l'intégrité physique de nos collaborateurs via des bureaux adaptés et ergonomiques. Le design et l'ergonomie au service du bien-être. Nous avons créé un espace de pose en connexion avec la nature, spacieux et conviviale, procurant bien-être et détente ainsi que des espaces de travail adaptés à chaque fonction. Afin de faire évoluer nos collaborateurs dans un environnement totalement sécurisé, nous avons mis en place le DUER (document unique d'évaluation des risques) pour former et informer des risques auxquels ils peuvent être exposés car la prévention et sensibilisation des salariés sont pour nous essentielles.



Un espace inspirationnel en cours de design et d'aménagement RSE



ENVIRONNEMENT

Le développement durable

KYOLIS prend des mesures telles que : la réduction des émissions de gaz à effet de serre, la gestion efficace des déchets, la préservation des ressources naturelles et la promotion de l'efficacité énergétique.

Notre production ne nécessitant aucun lavage, notre consommation d'eau est minime. Chaque robinet possède un mitigeur afin de limiter la consommation de l'entreprise et toutes les lumières sont des LED, limitant la consommation d'énergie. Le café est responsable et des poubelles de tri selectif ont été mises en place.

KYOLIS priorise systématiquement les choix de partenaires locaux concernant toutes ses parties prenantes. Notre prestataire de cartes électroniques est à Chambéry et 50% de nos partenaires sont dans un rayon de 100 km. Pour nos nouvelles générations de produit, KYOLIS a choisi le fabricant de semi-conducteurs STMicroelectronics. Un fabricant engagé présent en France notamment pour sa R&D et sa production.

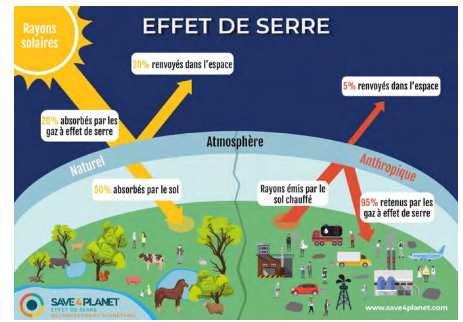


Environnement



La réduction des émissions de gaz à effet de serre :

En 2023, nous choisissons de déménager dans le centre-ville de Chambéry pour diminuer les trajets de nos collaborateurs et favoriser la mobilité douce. Notre entreprise directement accessible de la gare, tant pour nos collaborateurs que pour nos prestataires ou nos clients est un acte majeur de réduction de gaz à effet de serre. L'ensemble de l'équipe se déplace en vélo, en bus à pied ou en train pour se rendre dans nos locaux. **L'acheminement de nos produits** est regroupé afin d'optimiser le transport en camion.



KYOLIS réemploie le maximum de cartons et emballage possible pour toute la partie envoi et transport de ses produits afin de limiter sa consommation de cartons et de plastiques de protection des produits. Les mousses d'emballage sont 100% recyclées et 100% recyclables. La gamme de produits KYOLIS est intégralement réparable. Une fois réparée, KYOLIS a pour projet d'envoyer les produits en Afrique pour une seconde vie.



DERICHEBOURG

Tri sélectif et revalorisation des déchets : KYOLIS travaille en collaboration étroite avec Derichebourg Environnement, entreprise pionnière en matière d'économie circulaire. L'impact environnemental des process est pris en compte afin de limiter les matières premières utilisées, de faire appel aux énergies renouvelables, de réutiliser et recycler. L'économie circulaire invite à passer à une co-construction territoriale, qui soutient le développement économique local et favorise le maintien ou la création d'emplois non délocalisables.

Derichebourg Environnement a développé une expertise dans l'accompagnement des personnes en insertion. Le Groupe engagé dans une démarche sociétale, développe dans ses territoires des actions concrètes d'Insertion par l'Activité Économique (IAE) et de retour à l'emploi et a mis en œuvre un partenariat avec la Fondation Agir Contre l'Exclusion (FACE) afin d'intégrer des populations exclues, discriminées dans le monde du travail.

Cycle de vie des produits :

Les produits répondent aux normes européennes et sont durcis. Leur durabilité est conçue pour une durée de vie supérieure à 10 ans. Leur conception française réalisée en partenariat avec des prestataires de matériaux locaux leur confère une empreinte carbone minimale.

L'économie de fonctionnalité : Les équipements Ethernet sur câbles coaxiaux et cuivres de KYOLIS sont conformes à la norme



ETSI TS 103 463-2 et certifiés IPCF. KYOLIS

est membre de l'alliance POWER EOC. Ainsi les produits KYOLIS sont interopérables et permettent de réutiliser les réseaux déjà existants (restauration des réseaux coaxiaux et cuivres) évitant ainsi de créer de nouvelles infrastructures et génie civil à impact carbone conséquent. KYOLIS est membre de **EGREEN FOR USERS** afin d'optimiser la gestion de l'énergie et le cycle de vie des produits. L'Organisme Non Gouvernemental visant l'optimisation énergétique et soutenant le développement économique de ses membres, il aide les entreprises à être conformes aux réglementations de l'UE.

ÉCONOMIE CIRCULAIRE



Le recyclage des composants des produits

KYOLIS a choisi de prioriser l'utilisation de l'**aluminium AGS 6060 T5** et de l'**inox 304L/ 306L** pour leurs taux de recyclabilité maximal.

Le cycle de vie de l' **aluminium** : (Source aluminium France)

« Environ 75% du métal produit depuis 1880 est encore en utilisation aujourd'hui, après réutilisation. Lorsque l'on parle de « fin », ce terme désigne la fin de vie du produit, et non celle du matériau aluminium qui, lui, est recyclé une multitude de fois. Tous les produits en aluminium collectés sont recyclés et utilisés à nouveau dans d'autres usines. Le recyclage de l'aluminium ne nécessite que 5% de l'énergie nécessaire à la production primaire d'aluminium. Recycler 1 kg d'aluminium permet d'économiser 4 kg de bauxite, le minerai nécessaire à sa production primaire. Produire de l'aluminium à partir d'aluminium recyclé consomme 95% d'énergie en moins et économise 92% de CO2 par rapport à la production d'une tonne d'aluminium à partir de bauxite. Aujourd'hui, près de 47 % de l'aluminium consommé en France est issu du recyclage. »

L'**inox** est un matériau recyclage à 80 % tout en conservant toutes ses propriétés ce qui en fait un matériau recyclable à l'infini. Tous les déchets, chutes, produits finis en acier inoxydable sont recyclés. L'inox est neutre pour l'environnement car il ne s'altère pas et ne rejette aucun composant susceptible de polluer l'environnement. De plus, l'inox de qualité et bien entretenu peut avoir une durée de vie pouvant atteindre plusieurs décennies. Près de la moitié de l'inox qui est fabriqué, est réalisé à partir d'inox récupéré et retravaillé, il entre donc également dans la catégorie zéro déchet.

La préservation de la biodiversité

Une journée de sensibilisation au climat et à la biodiversité est mise en place chaque année pour favoriser le développement de la RSE au sein de notre entreprise et prendre en compte les dimensions économiques, sociales et environnementales dans la prise de décisions et les pratiques quotidiennes. **La société OCO experte en Agroforesterie a sensibilisé toute notre équipe aux enjeux du climats et de la biodiversité.** Par le biais de la conférence OCO, 10% du montant est reversée à l'Association Française d'Agroforesterie pour financer des projets de plantation et ainsi favoriser la biodiversité.



**La compensation
carbone autrement**
www.oco.green



LES ACHATS RESPONSABLES



Achats
responsables





Une politique d'achats responsables

Les achats respectent les engagements énoncés dans la charte « Relations fournisseurs responsables » élaborée par la Compagnie des Dirigeants et Acheteurs de France (CDAF), respectant le principe de la concurrence loyale et ouverte. En conséquence, KYOLIS adopte des comportements concurrentiels et loyaux envers toutes ses parties prenantes.

Stabilité des relations avec les fournisseurs

KYOLIS travaille en étroite collaboration avec plus d'une vingtaine de fournisseurs et ceux-ci restent inchangés. 61 % de nos fournisseurs sont localisés en France 6 % en Europe, 18 % à Taïwan et 15% en Chine. Particulièrement rigoureux sur l'éthique, nous visitons les locaux de chacun et nous nous assurons du respect des conditions de travail. **La majeure partie de nos fournisseurs Français sont en démarche RSE.**

Tous nos produits sont des produits durcis avec une durée de vie supérieur à 10 ans dont KYOLIS garantit l'innocuité (nocivité et toxicité). L'objectif de KYOLIS est maintenant d'augmenter la part de recyclage de ses produits.

Convaincus de la nécessité d'éco-concevoir nos produits, **KYOLIS systématise l'éco-conception** par le biais de nouveaux processus en l'intégrant dès les premières étapes du développement des nouveaux produits. Nous mettons en place des référentiels répondant à des critères pour chaque étape du cycle de vie de nos produits.

KYOLIS conçoit des produits et des solutions vertueux et personnalisés proposant un

agencement sur mesure, avec sa gamme **ALL IN BOX** permettant une optimisation de l'espace. L'interopérabilité des produits offre une compatibilité totale avec tous les systèmes. Ils peuvent fonctionner les uns avec les autres de façon sécurisée et les différentes parties peuvent garder le contrôle de chacun de leurs systèmes.

Sécurité des données des consommateurs

KYOLIS répond à ces impératifs tant au niveau de ses matériels qu'au niveau de l'accompagnement et la formation de ses partenaires intégrateurs. Nos commutateurs Ethernet administrables de niveau 2+ intègrent les protocoles de réseaux et sécurité permettant de répondre à ses exigences. **La technologie des produits de Kyolis assure la sécurisation des systèmes.**

Questionnaire de satisfaction client

Parce que satisfaire nos clients est notre priorité, il est primordial pour nous de répondre à leurs attentes mais également anticiper leurs besoins futurs. Ce lien avec nos clients permet de créer des innovations techniques et proposer des nouvelles fonctionnalités, pour une expérience au plus proche de leurs besoins.



5

ÉTHIQUE



Ethique



L'éthique des affaires de KYOLIS vise à promouvoir des pratiques commerciales éthiques, transparentes et des relations commerciales équitables avec ses fournisseurs. KYOLIS place l'intégrité au cœur de ses valeurs afin d'instaurer et de conserver des relations de confiance, respectueuses et durables avec ses partenaires et ses clients. Le respect de la propriété intellectuelle et industrielle ainsi que la confidentialité et la discrétion sont le fondement même des principes éthiques de KYOLIS.



Transparence et communication

L'objectif de notre charte RSE est de favoriser la transparence et la communication avec toutes les parties prenantes. L'entreprise s'engage à rendre compte de ses activités RSE, à mesurer ses performances et à communiquer de manière honnête et responsable sur ses progrès, ses défis et ses objectifs.

Les initiatives solidaires de KYOLIS :

KYOLIS est mécène de l'association sportive **club des AEB GYM CHAMBERY**.



KYOLIS soutien et contribue à des actions pour l'association **Le Rire Medecin**.



KYOLIS soutien l'association **Cœur2bouchons** : Collecte et recyclage de bouchons en plastique. L'association vient en aide aux personnes en situation de handicap grâce à la collecte des bouchons et couvercles en matière plastique de ses partenaires.



KYOLIS est mécène de l'**Association Française d' Agroforesterie** et contribue à la régénération des sols, la plantation de haies et la plantation d'arbres agroforestiers.



REJOIGNEZ-NOUS DANS
NOTRE DÉMARCHE RSE



KYOLIS